

スノーリゾート猫山



広島県庄原市西城町三坂 5190-50
TEL0824-84-2311 FAX 0824-84-2639
ホームページ <http://www.nekoyama.net/>

スノーリゾート猫山プロフィール

標高700m～1020m猫山北斜面に本格的リゾートエリア。

シンボルのピラミッド型スキーセンターがそびえる。

初心者から上級者まで楽しめる5本のコース用意しており、最新のアイスクラッシャーシステム、及び従来からの32基のスノーマシンにより雪の心配はなくいつでもベストコンディションを保っております。また滞在型宿泊施設はスキー場エリア内に13棟点在しており宿泊施設・ゲレンデ・駐車場・センターハウスが100m以内と移動に便利な距離となっております。



猫山ログコテージ概要

ビレッジタイプ	9棟	18ブロック（1ブロック定員最大12名） （2階建3ルーム、バス、トイレ、キッチン付）	
コミュニティータイプ	4棟	22ルーム（定員4名14室・定員6名8室）	宿泊最大320名収容可能

スキーセンター概要

1F	フロント・売店・コインロッカー・更衣室・レンタルショップ
2F	レストランライアガル 約220席 レストラン暖雪 80名
3F	多目的ホール
4F	展望浴場（男女別各20名）

パトロール体制（猫山スキーパトロール） 隊員 20名

SAJ公認パトロール 常勤 2名～3名

救急体制

西城町立西城病院 スキー場より20分

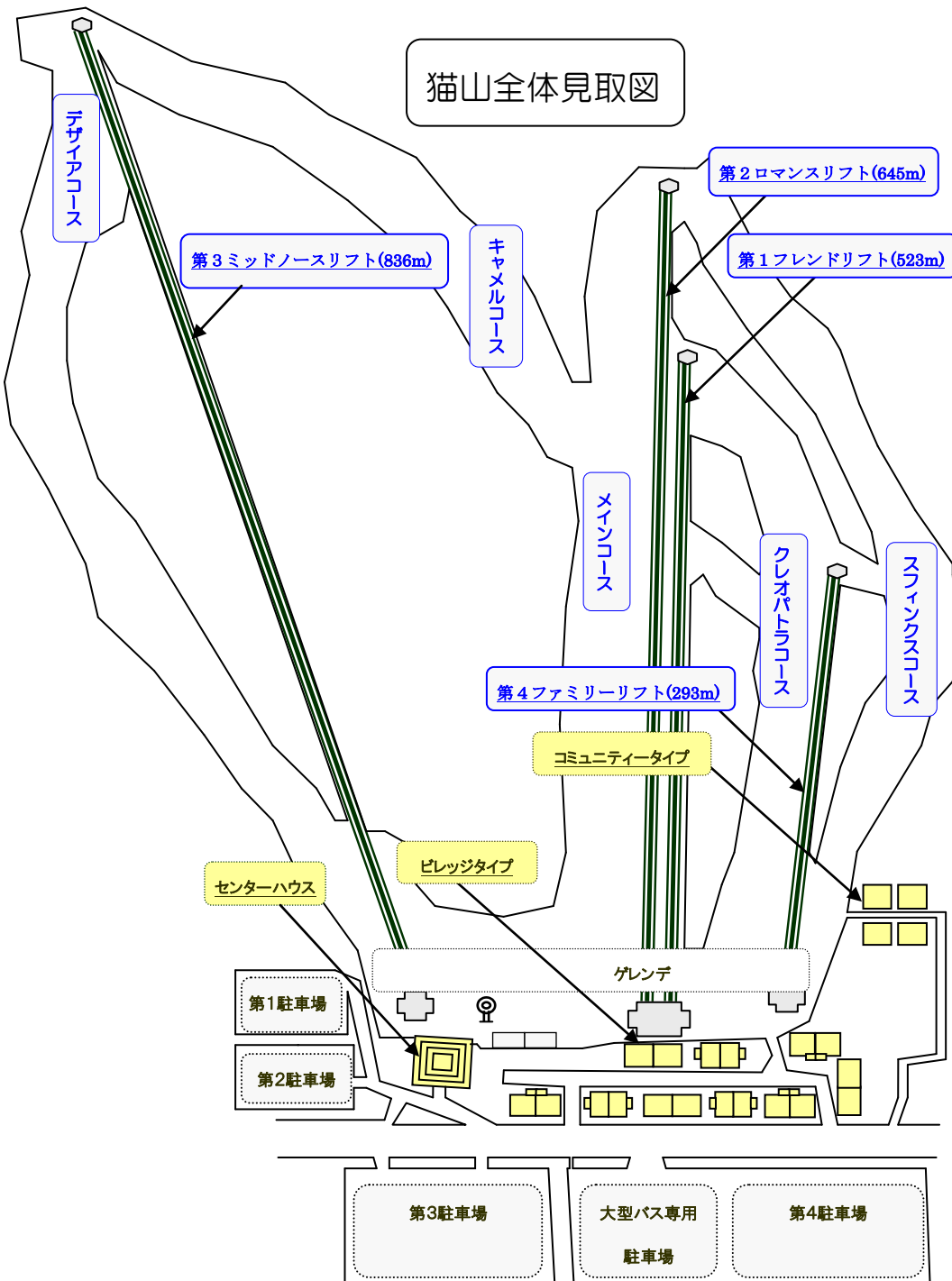
スキー学校（猫山スキースクール）

インストラクター 40名

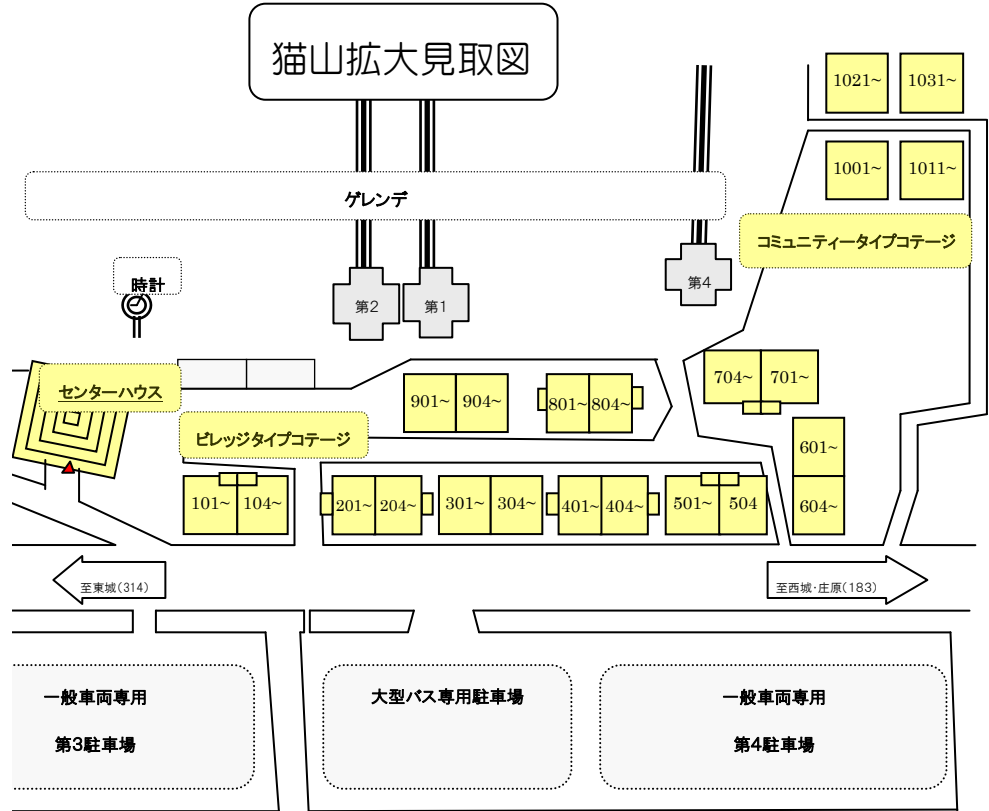
主要関係機関一覧

- 市立西城市民病院 庄原市西城町中野 1339 TEL0824-82-2611
- 庄原警察署八銚駐在所 庄原市西城町小鳥原 50-1 TEL0824-84-2252
- 備北地区消防組合西城出張所 庄原市西城町大屋 1956-20 TEL0824-82-2193
- 庄原市役所西城支所 庄原市西城町大佐 737-1 TEL0824-82-2121
- 三次保健所 三次市十日市東 4-6-1 TEL0824-63-5181





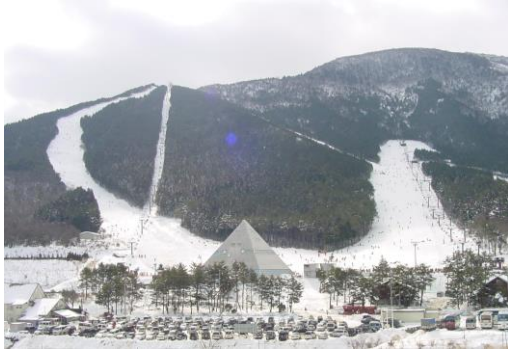
スノーリゾート猫山
 広島県庄原市西城町三坂 5190-50 〒729-5611
 宿泊問合せTEL0824-84-2311 ゲレンデ情報TEL0824-84-2626



リフト名	標高差
第1リフト	100
第2リフト	150
第3リフト	320
第4リフト	56

コース名	平均/最大斜度/距離
デザイン	21/39/900
キャメル	21/28/1200
スフィンクス	15/25/700
クレオパトラ	13/18/550
メイン	15/25/640

猫山スキー場



スキーセンター



ロビーホール



トイレ



レンタルスキー



ショップ



3F 多目的ホール



2F レストラン



ログコテージ (ビレッジタイプ)



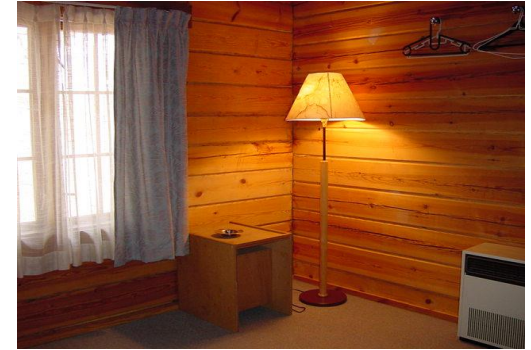
ログコテージ (コミュニティータイプ)



客室 (1F)



客室 (2F)



スキー講習風景



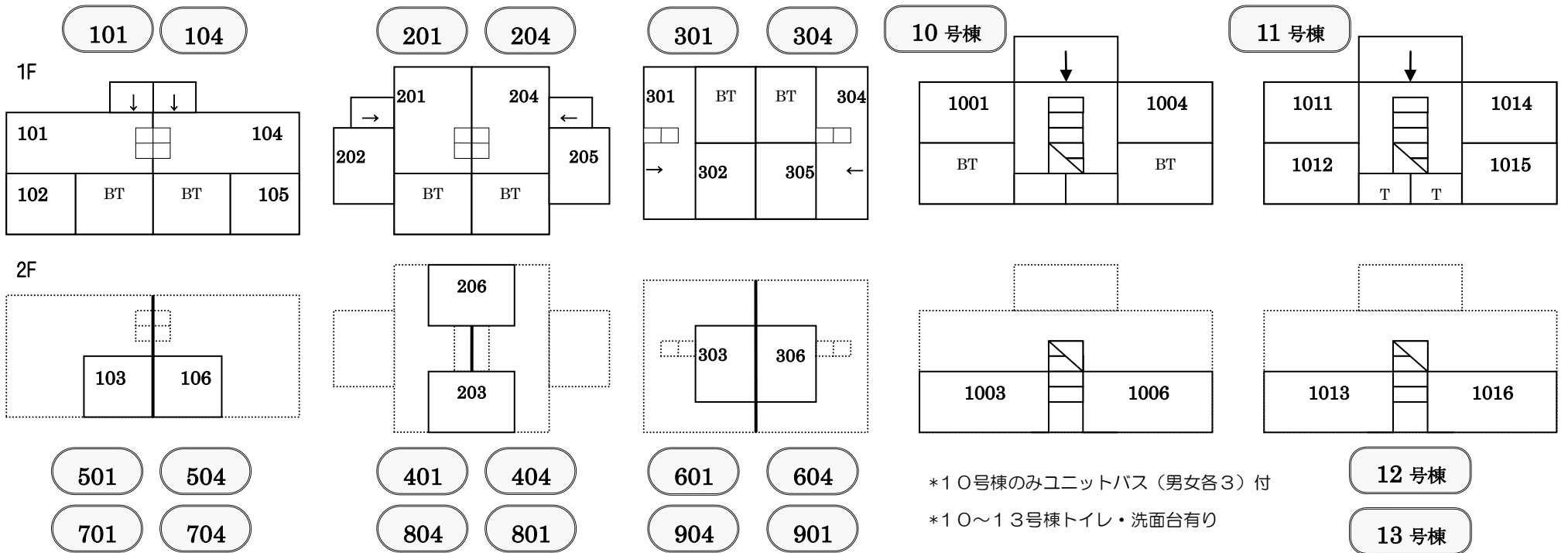
猫山ログコテージ 平面図

(ビレッジタイプ)

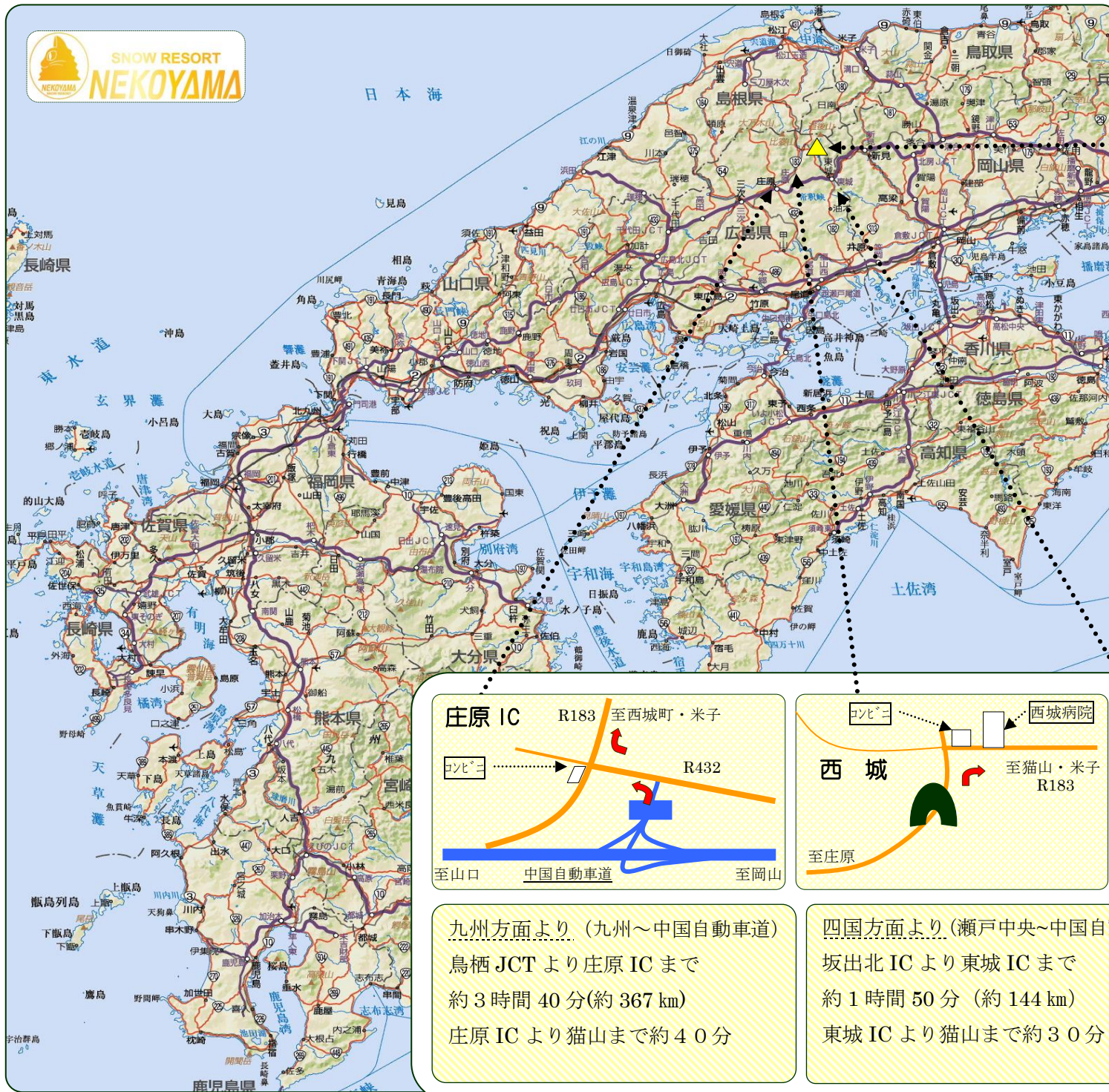
ビレッジタイプは9棟18ブロック(1ブロック3室バス・トイレ付)

(コミュニティータイプ)

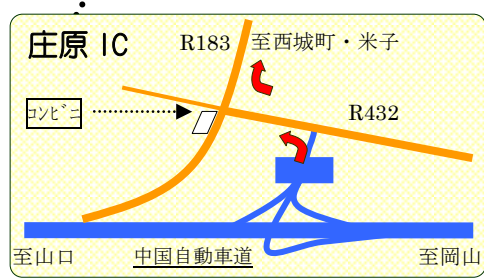
コミュニティータイプは4棟22室



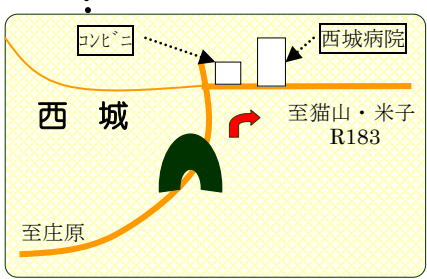
101 は1ブロックごとのROOMNo.です。



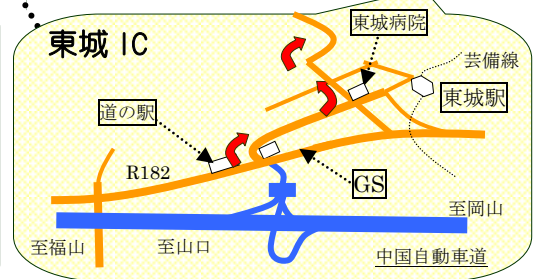
スノーリゾート猫山
広島県庄原市西城町三坂 5190-50



九州方面より (九州～中国自動車道)
鳥栖JCTより庄原ICまで
約3時間40分(約367km)
庄原ICより猫山まで約40分



四国方面より (瀬戸中央～中国自動車道)
坂出北ICより東城ICまで
約1時間50分 (約144km)
東城ICより猫山まで約30分



山陰方面より
(国道180～183号線)
米子市より約1時間30分
(約85km)